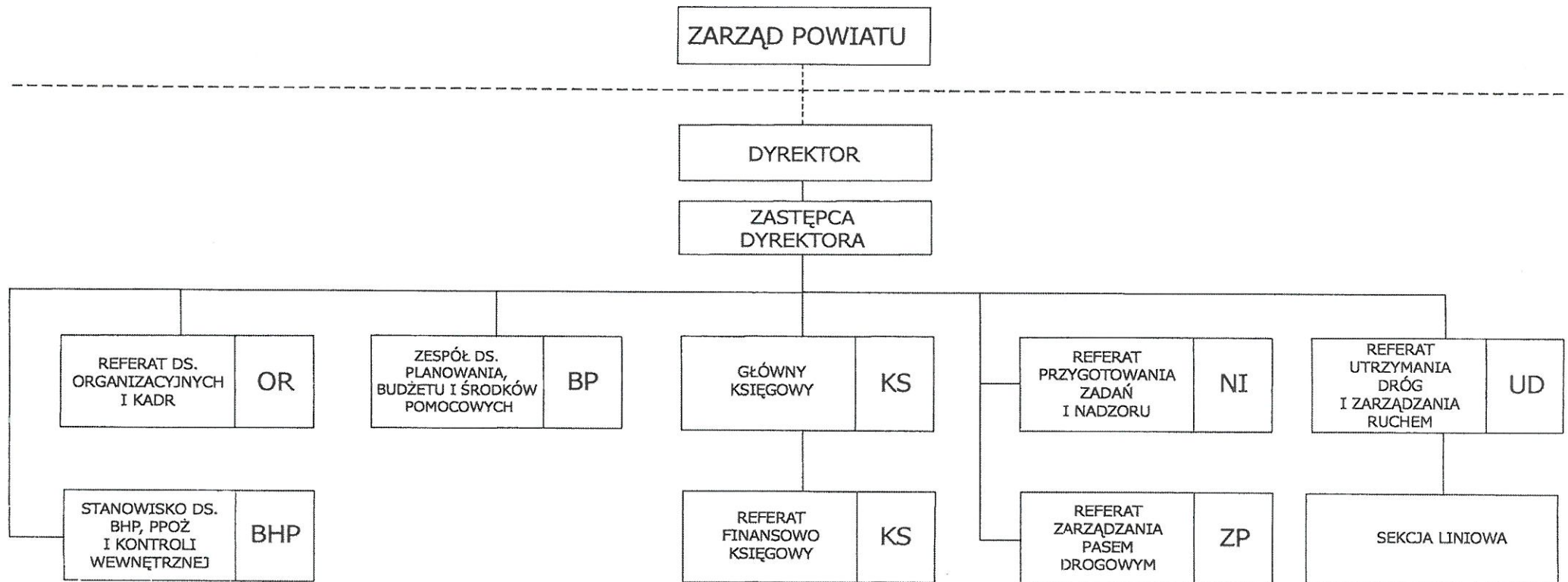


SCHEMAT STRUKTURY ORGANIZACYJNEJ POWIATOWEGO ZARZĄDU DRÓG W NOWYM SĄCZU



ETATY:

- DYREKCJA - 2
- PRACOWNICY ADMINISTRACYJNI,
EKONOMICZNI, INŻYNIERYJNO - TECHNICZNI - 21
- SEKCJA LINIOWA - 19